

## simus classmate

Ihre Kunden verlangen von Ihnen schnelle und kostengünstige Arbeit, doch Sie fragen sich, wie Sie bei den riesigen Datensammlungen überhaupt schnell und effizient arbeiten sollen? Unstrukturierte Daten, sowohl im Stammdaten- als auch im CAD-Daten-Bereich, verschwenden Zeit und Ressourcen und verursachen dauerhaft steigende Kosten für Ihr Unternehmen. Die manuelle Pflege der Daten ist nicht nur mit einem immensen Arbeitsaufwand verbunden, sondern stellt häufig auch eine Quelle für Fehler dar. Und das geht auf Kosten der Qualität Ihrer Endprodukte.

Gepflegte Daten sind die Basis erfolgreichen und effizienten Arbeitens. simus classmate kann Ihre Daten durch automatische Klassifikation ein für alle Mal in Ordnung bringen – und in Ordnung halten!

### simus classmate: Der Grundgedanke

Durch Aufbereitung Ihrer Datenbestände können unternehmensinterne Prozesse optimal ablaufen, wie z.B. im PLM-Prozess die Wiederverwendungsrate Ihrer Bauteile und Baugruppen erhöht wird. Dies geschieht, indem die bei Ihnen vorhandenen Daten von simus classmate automatisch analysiert und strukturiert werden; egal, aus welchen Informationssystemen diese Daten stammen. So können Ihre gesamten Produktdaten automatisch bereinigt und klassifiziert werden.

Dabei können die Produktdaten für verschiedene Sichten wie z.B. Kalkulation, Konstruktion, Arbeitsvorbereitung, Fertigung, Vertrieb parallel analysiert und strukturiert wie auch verwaltet werden.

### classmate CAD: Klassifikation von CAD-Modellen

Als Basis für die Wiederverwendung bereits konstruierter CAD-Modelle müssen die Modelle klassifiziert und die Sachmerkmale der Konstruktionsteile in entsprechende Sachmerkmale eingetragen werden. Diese müßige und zeitintensive Arbeit birgt oft Fehler und Unregelmäßigkeiten in der Pflege der Daten. Dies ist oftmals der Grund, weshalb Klassifikationen nicht gepflegt werden. Einer Wiederverwendung und somit Zeit- und Arbeitseinsparungen wird so entgegen gewirkt. Die Qualitätssicherung ist nicht gewährleistet.

classmate CAD erkennt die Klassifikation der eigen konstruierten Bauteile und Baugruppen selbständig aus der Geometrie der 3D-CAD-Modelle und übernimmt sie automatisch in Ihr Informationssystem. Fehlern wird vorgebeugt, die Qualität ist gesichert und Zeit und Aufwand werden auf ein Minimum reduziert.

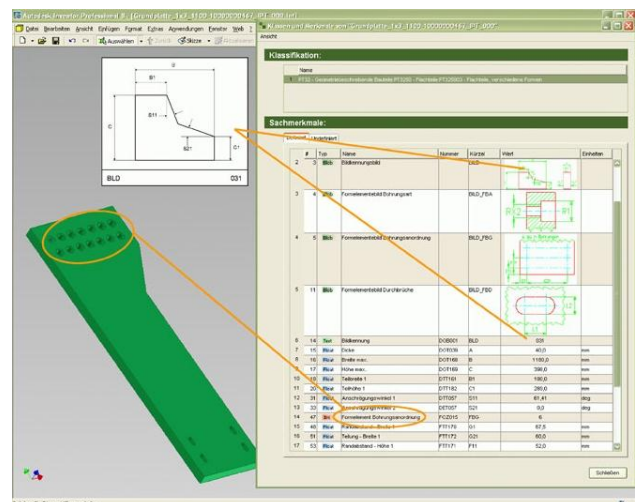
classmate CAD arbeitet unabhängig von der angewandten Modellierungsmethodik. Das System läuft im Hintergrund ab und erfordert somit keinerlei Änderungen der Arbeitsabläufe. classmate CAD kann sowohl interaktiv als auch im Batch-Betrieb laufen. Die Software ermöglicht sowohl eine rein geometrische als auch eine funktionale Klassifikation. Über eine integrierte Qualitätskontrolle werden fehlerhafte Modelle identifiziert und dem Konstrukteur angezeigt.

### Ihre Vorteile

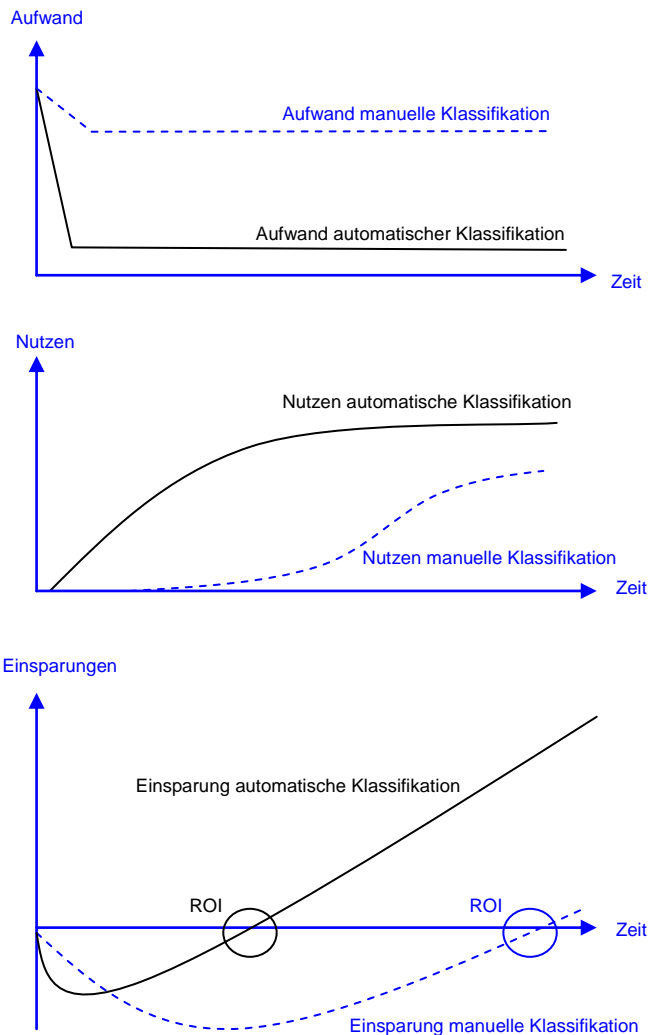
- **Arbeiterleichterung:** kein müßiges manuelles Eintragen von Produktdaten, da die Software alles automatisch macht
- **Zeiteinsparungen** für die Konstruktionsabteilung
- **Qualitätssicherung**, weil sich keine "menschlichen" Fehler einschleichen können.
- **Kosteneinsparungen** durch stark erhöhte Wiederverwendungsrate von eigen konstruierten Bauteilen

### classmate CAD gibt es für die CAD-Systeme:

- SolidWorks
- Autodesk Inventor
- Unigraphics
- CATIA V5 (in Vorbereitung)
- Pro/ENGINEER (in Vorbereitung)
- SolidEdge (in Vorbereitung)



## Zeiteinsparungen durch strukturierte Daten



## classmate FINDER

Lange Suchzeiten von benötigten und eventuell im System vorhandenen Teilen kosten nicht nur wertvolle Zeit, sondern führen in der Regel auch zum Abbruch der Suche und damit zu einer steigenden Teilevielfalt. Durch eine entsprechende Klassifikation und ein effektives Suchwerkzeug wird die Teilevielfalt begrenzt und die Suche nach Produkt- und CAD-Daten erheblich beschleunigt.

classmate FINDER ist das komfortable Werkzeug für die schnelle und erfolgreiche Recherche nach Produktdaten auch in sehr großen Datenbeständen, wie sie in ERP- oder PDM-Systemen zu finden sind. Neben einer klassenübergreifenden Suche mittels Sachmerkmalen ist auch die Suche nach ähnlichen Teilen möglich. Gesucht werden kann über die Klassifikationsstruktur, Schlagworte, Synonyme, Suchhistorien, persönliche Favoriten, Auto-Filter einzelner Merkmale, Bestellnummern aber auch über grafische dargestellte Auswahlkriterien etc. Eine bildgeführte Benutzungsoberfläche, Vorschaubilder und hervorgehobene Formelemente erleichtern ebenfalls das schnelle Auffinden der gesuchten Daten.

Der classmate FINDER integriert sich nahtlos in die Prozesskette aller gängigen PLM-Systeme. Um Geometrien der gefundenen Teile in einem CAD-System direkt in einer Konstruktionszeichnung integrieren zu können, sind Schnittstellen zu den gängigsten CAD-Systemen wie SolidWorks, Autodesk Inventor, Unigraphics, CATIA V5, Pro/E und SolidEdge erhältlich.

## Ihre Vorteile

- Grafisch unterstützte schnelle Recherche
- Recherche und Anzeige von Dubletten
- Ähnlichkeitssuche nach benutzerdefinierten Ähnlichkeitskriterien
- Einbindung nativer CAD Viewing Formate (z.B. Jt, eDrawings,...)

Die Software ist selbstverständlich beliebig upgrade-fähig. Wenn Ihr Unternehmen und somit Ihre Ansprüche wachsen, wächst simus classmate einfach mit.